

Klaus Kuliga
Weiherstraße 21
44789 Bochum

Tel. 02 34 / 33 74 13 (AB)
kkuliga@arcor.de

Klaus Kuliga • Weiherstraße 21 • 44789 Bochum

Stadt Bochum
Büro für Bürgerbeteiligung

buergerbeteiligung@bochum.de

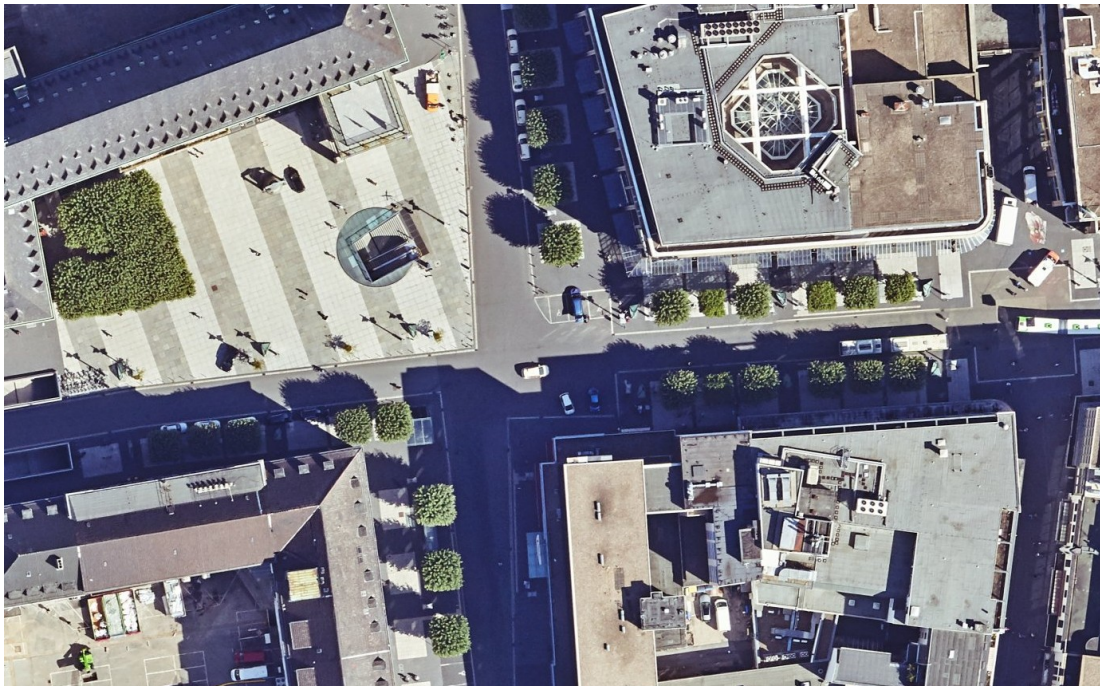
Bochum, 26. April 2023

Bürgeranregung nach GO NRW § 24 Radkreuz als Drehscheibe

Sehr geehrte Damen und Herren,

Das Radkreuz muss eine Drehscheibe sein.

Die Kreuzung Viktoriastraße / Bongardstraße / Hans-Böckler-Straße / Willy-Brandt-Platz gehört zu einem sehr gefährlichen Kreuzungstyp. An ähnlichen Kreuzungen haben sich bereits schwerste Unfälle mit Radfahrenden als Opfern ereignet (Hattinger Straße / Friederikastraße und Castroper Hellweg / Sodinger Straße / Hans-Sachs-Straße). Die Gefahr entsteht durch den Versatz der einmündenden Straßen.



Luftbild: luftbilder.geoportal.ruhr © RVR, 2022, dl-de/by-2-0

Insbesondere für einander entgegenkommende Linksabbieger ist der Weg durch den Kreuzungsbereich nicht klar erkennbar. Wenn Kfz und Radfahrer aus der gleichen Richtung in die

Kreuzung einfahren, ist durch den Versatz nicht klar, wer geradeaus fährt und wer rechts abbiegt. Verstärkt wird dieser Effekt durch die platzartige Aufweitung der Fahrbahn am Boulevard. Das kann zu schweren Unfällen führen.

Mini-Kreisverkehr statt Kreuzung

Ein Mini-Kreisverkehr mit einem Außendurchmesser von ca. 11-13 Metern ist die bessere Lösung.

In den Niederlanden werden Kreuzungen von wichtigen innerstädtischen Radwegen schon als Kreisverkehre ausgeführt. Wie bei allen Kreisverkehren führen die niedrigeren effektiven Geschwindigkeiten und der Wegfall von Linksabbiegevorgängen zu einem deutlichen Plus an Verkehrssicherheit.

Für den ÖPNV mit Bussen bedeutet ein Minikreisverkehr kein Hindernis, da die Mittelinsel überfahrbar ist. Die jüngst durchgeführte Baumaßnahme erleichtert das.

Pkw können einen Minikreisverkehr als Wendehammer nutzen.

Laut § 32d der Straßenverkehrs-Zulassungs-Ordnung (StVZO) sind höchstens 12,5 Meter Wendekreis für die Straßenzulassung eines Fahrzeugs erlaubt.



Klagenfurt: Minikreisverkehr mit Bausatz-Mittelinsel für 10.000 €

Aus dem Merkblatt für die Anlage von Kreisverkehren FGSV 2006:

Innerhalb bebauter Gebiete sind bei bestimmten Bedingungen auch kleinere Außendurchmesser möglich. Diese Kreisverkehre werden Minikreisverkehre genannt. Die Kreisinsel muss dann überfahrbar ausgebildet werden. Der Außendurchmesser soll mindestens 13 m betragen, damit die Kreisinsel nicht zu klein wird.

Voraussetzungen sind:

- Der Knotenpunkt liegt in einem Bereich mit einer Begrenzung der zulässigen Geschwindigkeit auf 50 km/h oder weniger auf allen zuführenden Straßen;
- Die Anlage eines Kleinen Kreisverkehrs ist wegen der Enge des Straßenraumes oder wegen der nur beschränkt verfügbaren Fläche nicht möglich.

Verkehrsstärken unter 12.000 Kfz/24 h (Summe des zuführenden Verkehrs) können im Allgemeinen ohne größere Probleme abgewickelt werden.

In Tempo 30-Zonen kann durch einen Minikreisverkehr ein Beitrag zur Einhaltung der zulässigen Höchstgeschwindigkeit geleistet werden.

Wird der Minikreisverkehr von Linienbussen befahren, ist bei der baulichen Gestaltung darauf zu achten, dass die Komforteinbußen für die Fahrgäste gering gehalten werden.

Der Kreisinseldurchmesser (DI) soll bei Minikreisverkehren mindestens 4 m betragen.

Ich rege daher an, das geplante „Radkreuz“ als Minikreisverkehr auszuführen.

Nicht gelöst werden kann dadurch das Problem, dass das „Radkreuz“ einige Radialen (z.B. Universitätsstraße) gar nicht anbinden kann und die Verbindung zur Wittener Straße durch die monströse Tiefgarageneinfahrt („Blaues Loch“) blockiert wird.

Siehe: Merkblatt für die Anlage von Kreisverkehren FGSV 2006.

Vgl: Radkreisverkehr Tübingen:

<https://www.tuebingen.de/radfahren/34968.html>

Fertigteil Mittelinsel (3m)

<https://www.ziegler-metall.de/529-041/kreisverkehr-mini-rotbraun>

Minikreisverkehr für 10.000 €:

<https://www.klagenfurt.at/stadtverwaltung/presse-newsroom/pressemitteilungen/news-detailseite/minikreisverkehr-in-der-ostbucht-freigegeben>

11-Meter-Kreisverkehr:

<https://www.die-glocke.de/lokalmeldungen/kreisel-fuer-fraktionen-eine-runde-sache-1623148330>

Mit freundlichen Grüßen
Klaus Kuliga